

# 联盛德微电子 wifi 模块评估板使用说明

V1.0.1

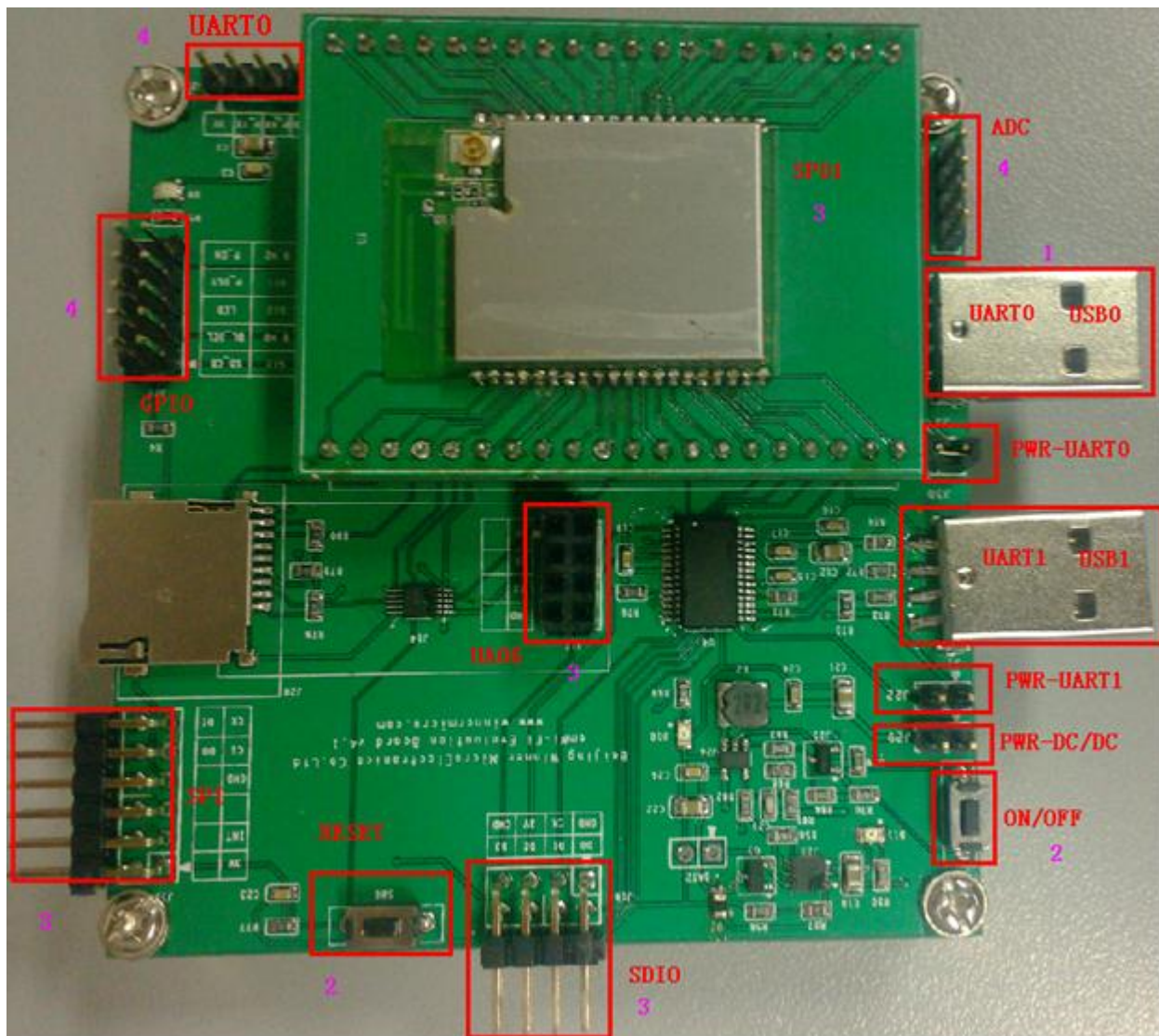


文档历史

版本	完成日期	修订记录	作者	审核	批准
V1.0.0	2014-5-26	创建	侯小峰		
V1.0.1	2014-5-28	修改用户 IO 接口应该是 UART0 接口	侯小峰		

## 1 概述

WMSDK 开发板如下图所示，主要分为电源、按键、从设备接口及无线网卡接口、和用户 IO 接口四个主要的部分构成。



### 1.1 电源管理

WMSDK 开发板支持 4 种供电方式：

- 1、USB0 转 UART0 芯片提供 3.3V LDO 供电。PWR-UART0 跳帽连接。  
UART0 用于 debug trace 功能。
- 2、USB1 转 UART1 芯片提供 3.3V LDO 供电。PWR-UART1 跳帽连接。  
UART1 用于单片机与 WIFI 模块的串口通信功能。
- 3、USB1 供电 3.3V DC/DC 供电。PWR-DC/DC 跳帽连接。
- 4、从设备 SDIO、SPI 接口供电。所有跳帽均不连接。

备注:

- 1、 WMSDK 开发板提供 3.3V 电源，PWR-UART0、PWR-UART1、PWR-DC/DC 跳帽只能同时存在一个。
- 2、 从设备 SDIO、SPI 接口供电。所有跳帽均不连接。
- 3、 二次开发或者 EM-WIFI 工具测试，使用 PWR-DC/DC 跳帽供电。
- 4、 SPI、SDIO 从设备模式，设备接口不供电的情况下，使用 PWR-UART0 跳帽供电。

## 1.2 按键

WMSDK 开发板提供 2 个按键 RESET 和 ON/OFF。

RESET: 复位网卡模块

ON/OFF: 需要在 GPIO 处跳帽短接 P\_DET 和 G11，SDK 可以通过 GPIO11 检测按键。

## 1.3 从设备接口及无线网卡接口

WMSDK 开发板提供 UART1、SPI 和 SDIO 三种从设备的接口，管脚定义见 PCB 丝印。

WMSDK 开发板支持 SP01 和 UA06 两种无线网卡模块。

## 1.4 用户 IO 接口

WMSDK 开发板提供 5 个独立 IO 接口、ADC 接口、UART1 接口。

IO 接口: GPIO0、GPIO2、GPIO11、GPIO12、GPIO13。

ADC 接口: 4 通道 12 位 ADC。

UART0 接口: USB0 转 UART0 芯片提供的 TTL 串口接口。

## 1.5 注意事项

使用 SP01 和 UA06 模块，默认是外置天线的方式，无线网卡需要接 IPX 外置天线。