

W800 开发板接口使用指南

V0.1

北京联盛德微电子有限责任公司 (winner micro)

地址：北京市海淀区阜成路 67 号银都大厦 18 层

电话：+86-10-62161900

公司网址：www.winnermicro.com

文档历史

版本	完成日期	修订记录	作者	审核	批准
V0.1	2020/4/26	初始版本	HuZHJ		

Winner Micro

目录

1	概述	1
2	简易开发板介绍	1
2.1	简介	1
2.2	开发板实物图	1
2.3	简易开发板使用说明	2
2.3.1	供电方式	2
2.3.2	射频测试	2
2.4	简易开发板接口定义	2
2.4.1	UART0 接口	2
2.4.2	BOOTMODE 接口	3
2.4.3	IO 接口	3
2.4.4	天线口	4
2.4.5	电源接口	4
2.4.6	地接口	4
2.4.7	按键接口	5

1 概述

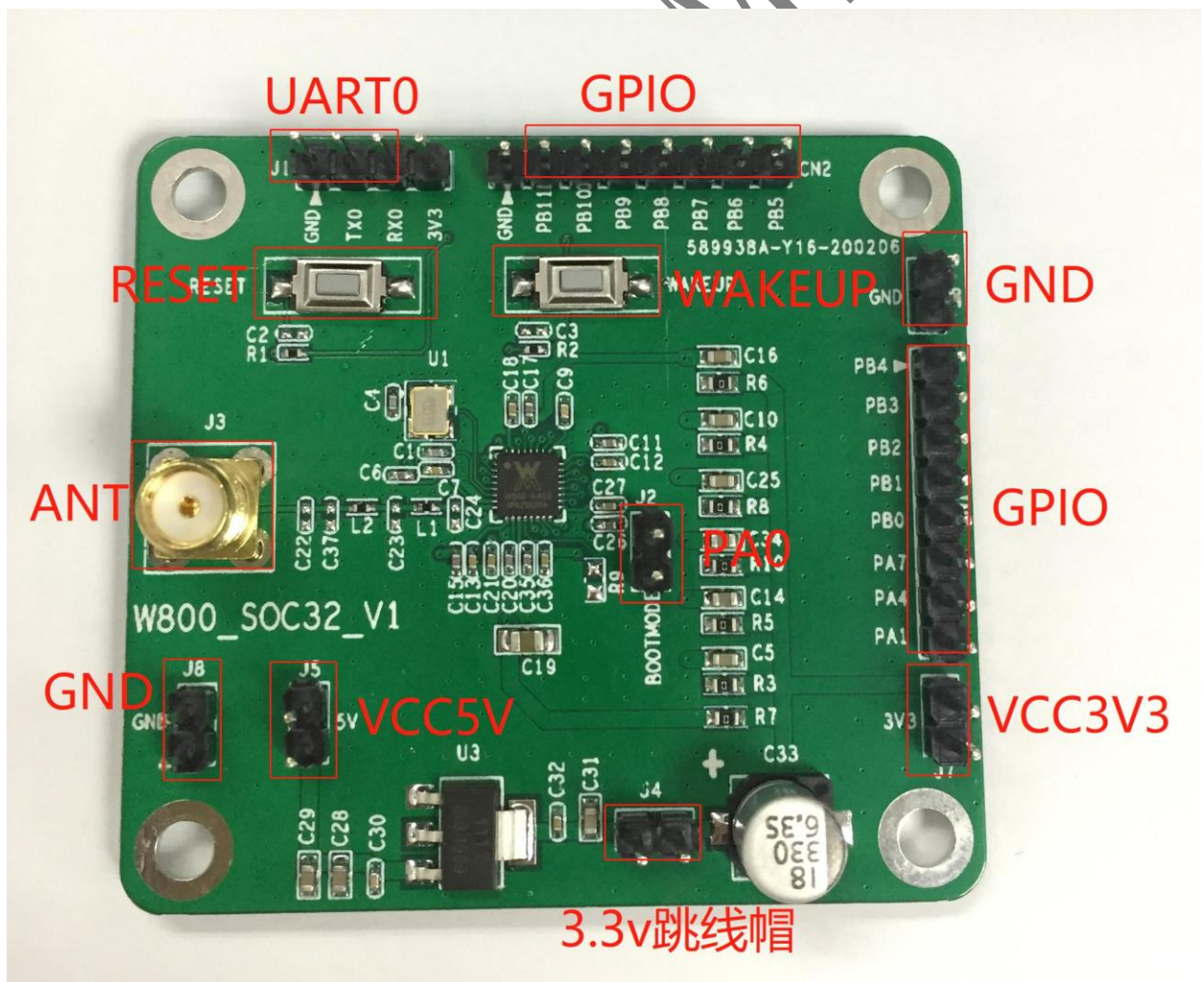
本指南介绍了 W800 简易开发板快速使用，硬件相关接口。

2 简易开发板介绍

2.1 简介

W800 简易开发板是我公司针对 W800 SOC32 芯片设计的一款简易开发板，供客户前期验证相关功能使用。射频采用 SMA 接口。芯片所有 IO 均已引出，开发者可以根据需求，连接外围设备，验证性能、功能。

2.2 开发板实物图



实物图

2.3 简易开发板使用说明

2.3.1 供电方式

该简易开发板有两种供电方式。

5V 供电：分别连接 J5-VCC5V, J8-GND。

3.3V 供电：分别连接 J7-3.3V, J8-GND。

注意：使用 3.3V 供电时请断开 J4 跳线帽，使用 5V 供电时，需要短路 J4 跳线帽。

2.3.2 射频测试

联网测试请使用 2.4G 频段天线与 J3 连接。通过仪器测试性能使用射频线缆通过 J3 与仪器连接。

2.4 简易开发板接口定义

2.4.1 UART0 接口

J1 接插件

PIN 脚	定义	说明
1	GND	地
2	PB20_RX0	接收数据口
3	PB19_TX0	发送数据口
4	VCC3V3	电源

2.4.2 BOOTMODE 接口

J2 接插件

PIN 脚	定义	说明
1	PA0-BOOTMODE	BOOTMODE
2	GND	地

2.4.3 IO 接口

CN1 接插件

PIN 脚	定义	说明
1	PB4	IO
2	PB3	IO
3	PB2	IO
4	PB1	IO
5	PB0	IO
6	PA7	IO
7	PA4	IO
8	PA1	IO

CN2 接插件

PIN 脚	定义	说明
1	GND	GND
2	PB11	IO

3	PB10	IO
4	PB9	IO
5	PB8	IO
6	PA7	IO
7	PB6	IO
8	PB5	IO

2.4.4 天线口

J3 接插件

PIN 脚	定义	说明
1	ANT	天线口

2.4.5 电源接口

J5 接插件

PIN 脚	定义	说明
1	VDD5V	电源
2	VDD5V	电源

2.4.6 地接口

J6 接插件

PIN 脚	定义	说明
1	GND	地

2	GND	地
---	-----	---

J8 接插件

PIN 脚	定义	说明
1	GND	地
2	GND	地

2.4.7 按键接口

PIN 脚	定义	说明
RESET1	RESET	低复位
RESET2	WAKEUP	低唤醒